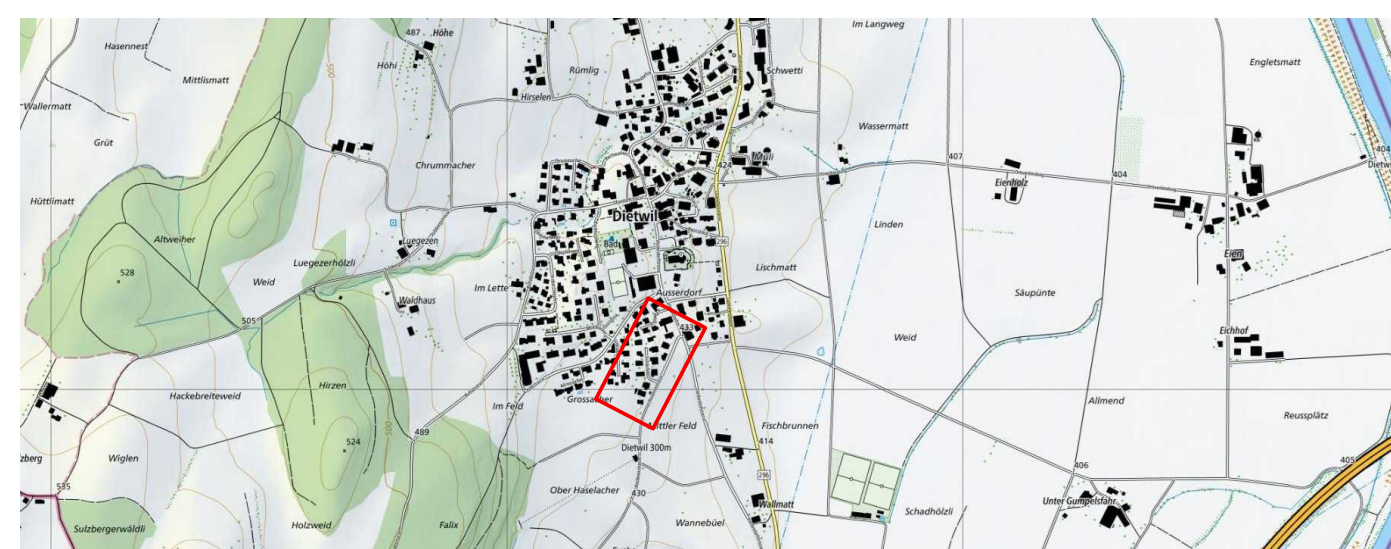


# Ersatz Wasserleitung, Haslerenstrasse - Schönfeld, Dietwil

Situation 1:200

Werkleitungsplan

Bauprojekt 2025



**KSL INGENIEURE** KSL Ingenieure AG ksl-ing.ch · Baden/Dattwil · Frick · Muri  
 Projektierung · 5200 Muri · 054 475 29 39  
 BERATUNG · TRAGWERKE · GEOMATIK · UMWELT · INFRASTRUKTUR · RAUM

Index	Datum	Erstellt	Geprüft am	Visum	Änderungen
-	07.08.2025	she	07.08.2025	mha	
a					
b					
c					

Plan Nr.: 224200 / 01  
 Format: 594 x 1290 mm  
 CAD Name: 01-Situation WL 2d  
 Rk.: 01-Situation WL

### Legende Werkleitungen

Bestand	Medium	Projekt
KS	Kanalisation / Strassenentwässerung (Schmutzwasser)	KS
KS	Sauberwasser / Drainage / Bachleitung	KS
Schacht	Elektrisch / off. Beleuchtung	Schacht
Schacht	Telefon (Swisscom)	Schacht
Schacht	Kabel-TV (Cablecom)	Schacht
Hydrant	Wasser	Hydrant

best. Medium abbrennen

**WICHTIG**  
 Die in diesem Plan enthaltenen Werkleitungen sind nur schematisch eingezeichnet und dienen lediglich als Orientierung. Bauherr und Projektverfasser tragen keinerlei Verantwortung was die Vollständigkeit und genaue Lage der Werkleitungen betrifft. Die genaue Angaben zu den einzelnen Medienleitungen sind den Plänen des jeweiligen Werkes zu entnehmen.

### Legende Randabschluss

Bundstein zweireihig abgesenkt, Typ 12  
 N.401.101 / A1.2

### Legende

Ersatz Belag  
 Ersatz Vorplätze

