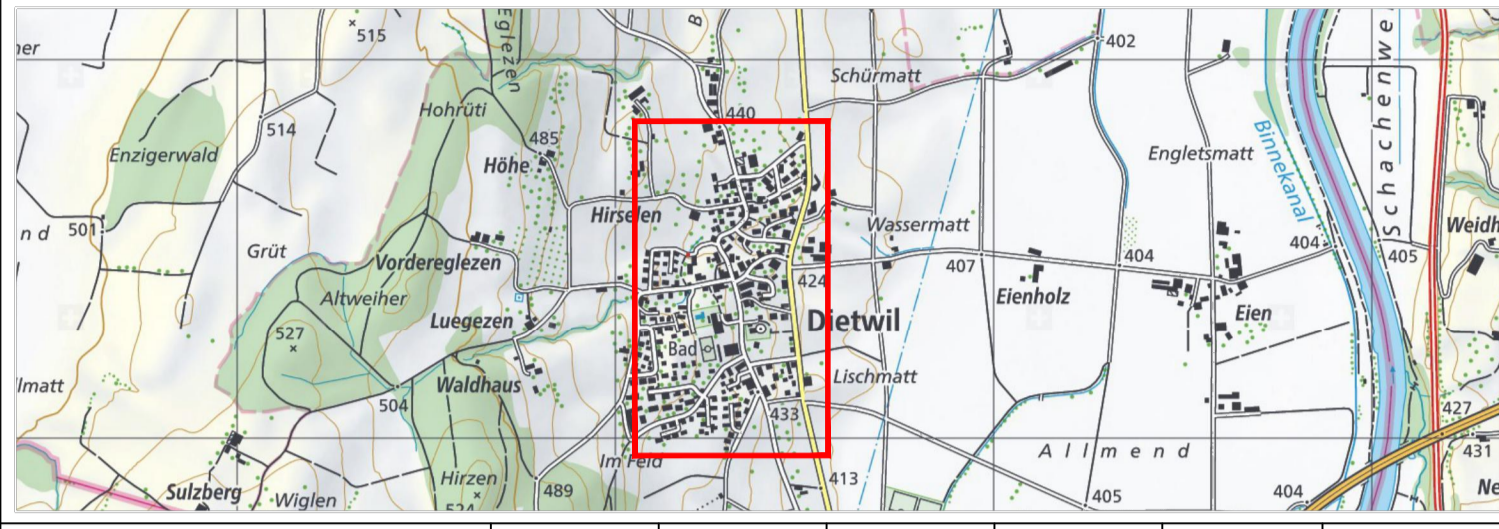


# Rahmengestaltungsplan Dorfkern

gemäss § 21 BauG

Situationsplan 1:1000

*Genehmigung*



	Datum:	Entwurf:	Gezeichnet:	Geprüft:	Grösse:	Plan-Nr.:
	26.08.2019		fw/pa/lm	we	63 x 90 cm	6042.006
	Ersetzt Plan:	Überholt durch Plan:		Projektname:		
				Gestaltungsplan		

Mitwirkung vom 7. November 2016 bis 6. Dezember 2016

Vorprüfungsbericht vom 23. November 2018

Öffentliche Auflage vom 21. Januar 2019 bis 19. Februar 2019

Beschlossen vom Gemeinderat am 26. August 2019

Der Gemeindevorstand:

Der Gemeindevorstand:

Genehmigung: Departement Bau, Verkehr und Umwelt, Aarau, am 12. Dezember 2019

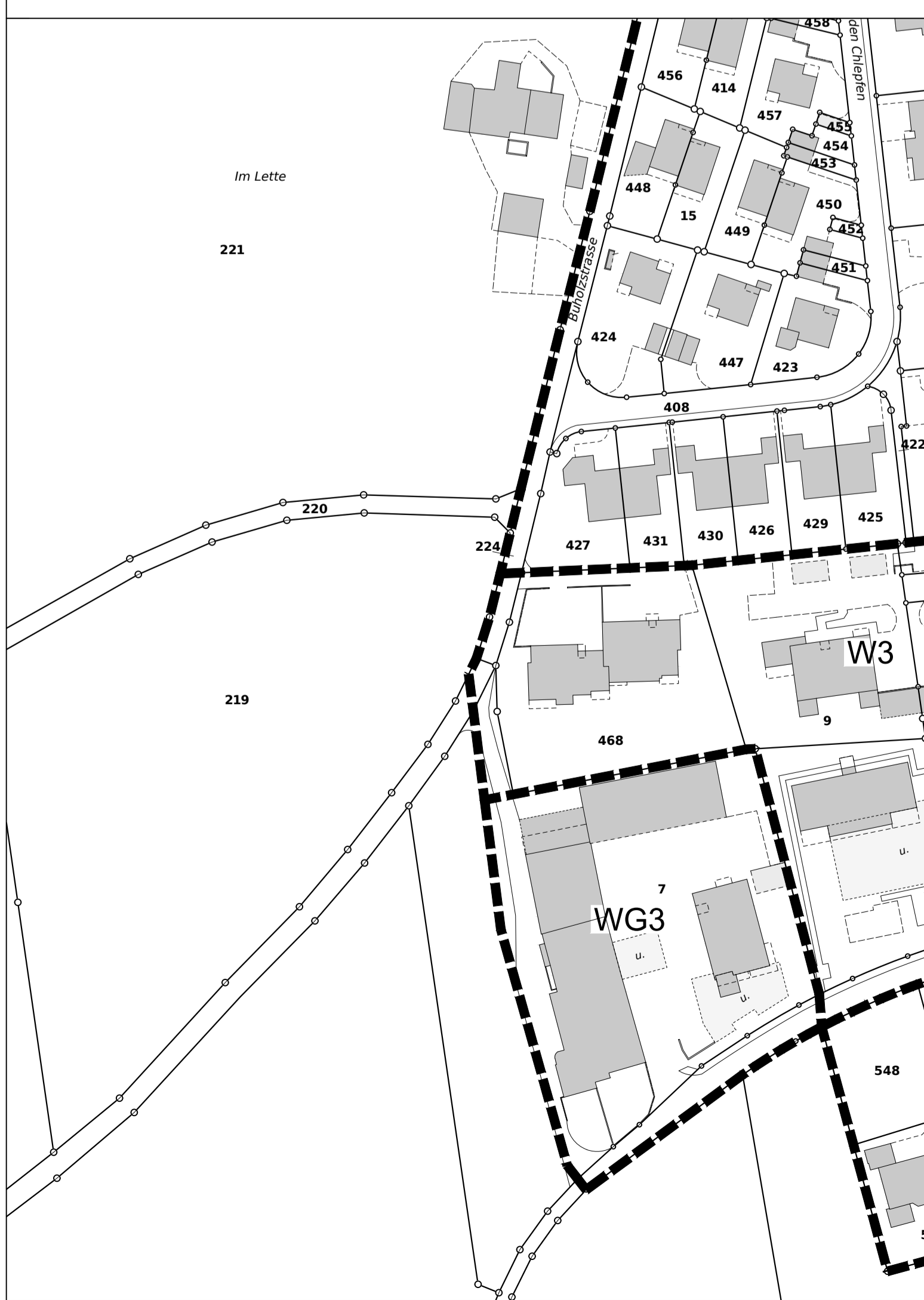
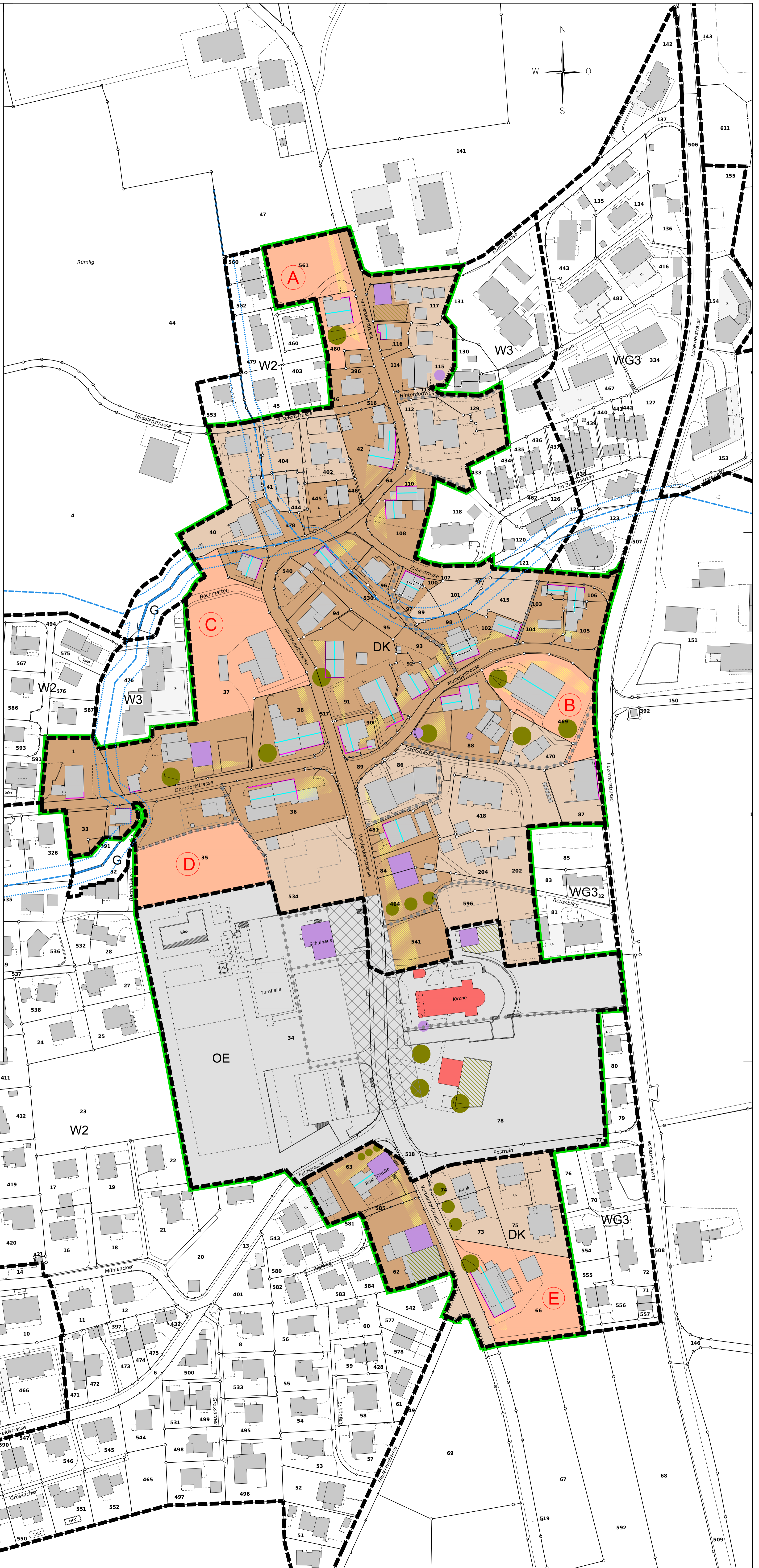
## Legende

### 1. Genehmigungsinhalt

- Beizugsgebiet Rahmengestaltungsplan
- Bereich äusseres Ortsbild
- Bereich inneres Ortsbild
- Bereich öffentliche Bauten
- Bereich mit Entwicklungspotenzial A-E
- Dorfplatz (ungefähre Lage)
- Freihaltebereich (ungefähre Lage)
- Garten (ungefähre Lage)
- Pflichtbaulinie
- Dachfirst (ungefähre Lage)
- Fusswegverbindung (ungefähre Lage)
- Einzelbaum (ungefähre Lage)

### 2. Orientierungsinhalt

- Denkmalschutz
- Substanzschutzobjekt
- Kulturobjekt
- Fliessgewässer offen / eingedolt
- Gewässerraum ( gemäss § 20a BNO )
- Zonengrenze mit Zonenbezeichnung



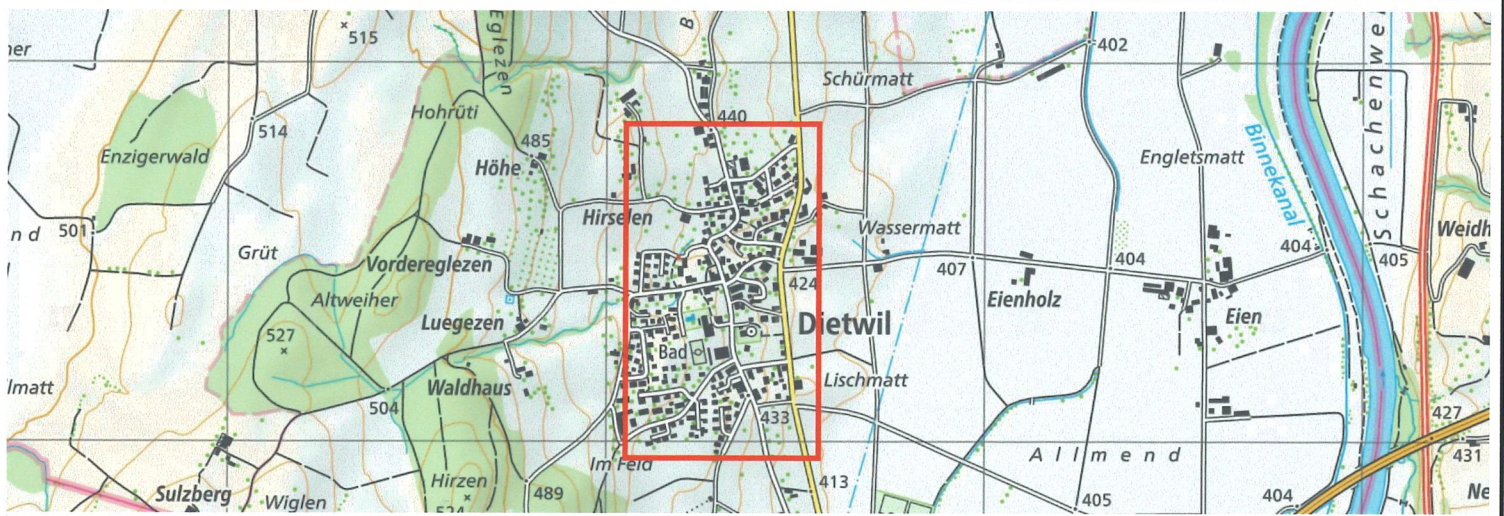


# Rahmengestaltungsplan Dorfkern

gemäss § 21 BauG

Situationsplan 1:1000

*Genehmigung*



**ACKERMANN+WERNLI**  
Vermessungs- und Ingenieurbüro  
Bleichmattstrasse 43

*R. Wernli*

Datum: 26.08.2019	Entwurf:	Gezeichnet: fw/pa/lm	Geprüft: we	Grösse: 63 x 90 cm	Plan-Nr.: 6042.006
Ersetzt Plan:			Überholt durch Plan:		Projektname: Gestaltungsplan

Mitwirkung vom 7. November 2016 bis 6. Dezember 2016

Vorprüfungsbericht vom 23. November 2018

Öffentliche Auflage vom 21. Januar 2019 bis 19. Februar 2019

Beschlossen vom Gemeinderat am 26. August 2019

Der Gemeindeammann:

*[Signature]*



Der Gemeindegeschreiber:

*[Signature]*

Genehmigung:

Genehmigung durch das Departement  
Bau, Verkehr und Umwelt  
Aarau, den 12. Dezember 2019

Der Generalsekretär:

*[Signature]*